

Installation

Active Valve Control

Klappensteuerung

Audi RS Q8 (4M8)

Porsche Cayenne PO536

Lamborghini Urus



Inhalt

1. Haftungsausschluss.....	3
2. Urheberrecht.....	3
3. Sicherheitshinweise	3
4. Allgemeine Hinweise.....	3
5. Hinweis	4
6. CAN-BUS Farben (Legende)	4
7. Elektronische Montage.....	5

1. Haftungsausschluss

Die Inhalte, die in dieser Betriebsanleitung/Einbauanleitung aufgeführt werden, wurden mit größtmöglicher Sorgfalt erstellt. Die Cete Automotive GmbH übernimmt jedoch keine Gewähr für Vollständigkeit, Aktualität und Richtigkeit der aufgeführten Inhalte. Die Nutzung der Inhalte erfolgt somit auf eigene Gefahr des jeweiligen Nutzers. Daher übernehmen wir - die Cete Automotive GmbH - keinerlei Haftung und Verantwortung für Schäden, die aus dem Betrieb oder falscher Handhabung und Wartung entstehen oder in jeglicher Art und Weise damit zusammenhängen.

2. Urheberrecht

Die in dieser Betriebsanleitung/Einbauanleitung veröffentlichten Inhalte, Werke und bereitgestellten Informationen unterliegen dem deutschen Urheberrecht und Leistungsschutzrecht. Jede Art der Vervielfältigung, Bearbeitung, Verbreitung, Einspeicherung und jede Art der Verwertung außerhalb der Grenzen des Urheberrechts bedarf der vorherigen schriftlichen Zustimmung des jeweiligen Rechteinhabers. Das unerlaubte Kopieren/Speichern der bereitgestellten Informationen dieser Betriebsanleitung/Einbauanleitung ist nicht gestattet und strafbar.

3. Sicherheitshinweise

Die Installation darf ausschließlich von geschultem Fachpersonal erledigt werden. Die Installation erfolgt im spannungslosen Zustand - dafür z.B. die Batterie vom Bordnetz trennen (beachten Sie hier jeweils die Vorgaben des Fahrzeugherstellers). Die Verwendung der Active Sound Unit ist ausschließlich für die in dieser Anleitung genannten Fahrzeugtypen und Modellreihen geeignet und darf dementsprechend auch nur mit diesen verwendet werden! Der Einbau erfolgt ausschließlich nach den in dieser Einbauanleitung vorgegebenen Schritten. Es dürfen nur die in dieser Anleitung genannten Anschlüsse verwendet werden. Für Schäden, die durch unsachgemäße Montage, die Verwendung ungeeigneter Anschlüsse oder eine Montage in nicht vorgesehene Fahrzeugtypen und -Modelle entstehen, übernimmt die Cete Automotive GmbH keine Haftung. Der Hersteller behält sich vor, Bauteile ohne Angaben von Gründen zu ändern. Irrtümer und Änderungen vorbehalten.

4. Allgemeine Hinweise

Bitte halten sich an die hier vorgegeben Schritte zum Einbau. Bei der Entwicklung des Produktes haben wir besonders auf die Sicherheit, den Bedienkomfort, das Design & innovative Entwicklung geachtet, um dem Benutzer ein gutes Produkt zu bieten. Trotz größter Sorgfalt, kann es jedoch bei falscher bzw. unsachgemäßer Installation, Benutzung oder bei falscher Bedienung zu Sachschäden kommen. Je nach Produkt und dessen Einsatzzweck ist es eventuell notwendig, die gesetzlichen Bestimmungen des jeweiligen Landes vor der Inbetriebnahme zu prüfen.

Das Gerät ist bei Gewährleistungsansprüchen in der originalen Verpackung, mit dem dazugehörigen Kaufbeleg und einer Fehlerbeschreibung an den Verkäufer zurückzuschicken. Beachten Sie hierbei die Rücksendebestimmungen. Es gelten die gesetzlichen Gewährleistungsvorschriften. Der Gewährleistungsanspruch und die Betriebserlaubnis erlöschen durch: unbefugte Änderungen am Gerät und dessen Zubehör, eigene Reparaturen am Gerät, Gewalteinwirkung, unsachgemäße Nutzung, öffnen des Gehäuses.

5. Hinweis

Bitte beachten Sie, dass es sich laut StVZO um eine eintragungspflichtige Komponente handelt. Bitte nehmen Sie diese Eintragung schnellstmöglich vor.

Bei den gezeigten Bildern in dieser Anleitung handelt es sich lediglich um eine Hilfe bzw. eine Orientierung zum Ausbau derjenigen Komponenten. Bauen Sie die Verkleidungen bitte gemäß dem Reparaturleitfaden des jeweiligen Herstellers aus.

6. CAN-BUS Farben (Legende)

CAN-HIGH	Gelb/Weiß
CAN-LOW	Gelb

CAN-HIGH	Grün/Weiß
CAN-LOW	Grün

CAN-HIGH	Rot/Blau
CAN-LOW	Rot

CAN-HIGH	Gelb/Rot
CAN-LOW	Gelb/Braun

CAN-HIGH	Orange/Schwarz
CAN-LOW	Orange/Braun

7. Elektronische Montage



Step 1)

Öffnen Sie den Kofferraum und entfernen Sie die Bodenabdeckung.



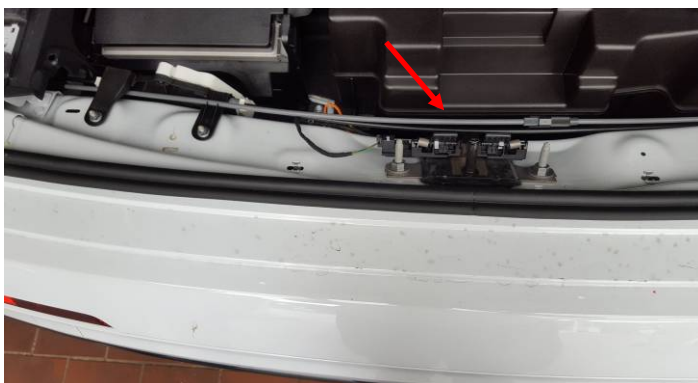
Step 2)

Entfernen Sie notwendige Schrauben, um die linke Schiene ausbauen zu können.



Step 3)

Demontieren Sie die Laderaumabdeckung.



Achtung mit verbundenen Anschlusssteckern.



Step 4)

Entfernen Sie mit einer Zange die Abdeckung an der Linken Taste. Dahinter verbirgt sich eine Schraube.



Entfernen Sie die Schraube und clipen Sie die Taster heraus.



Step 5)

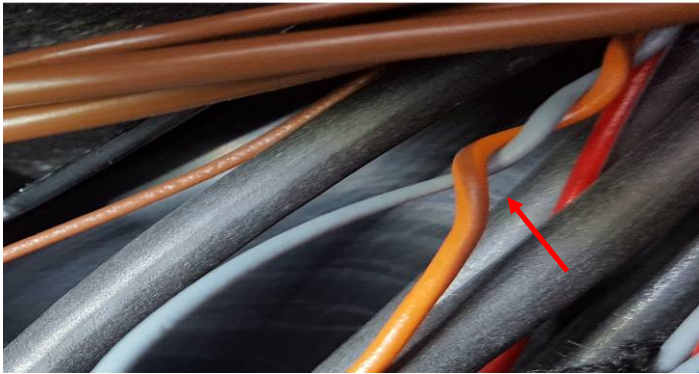
Entfernen Sie nun die Abdeckung vom Sicherungskasten.



Step 6)
Clipsen Sie vorsichtig die komplette Linke
Seitenverkleidung heraus.



Achtung mit verbundenen Anschlusssteckern.



Step 7) – CAN-BUS

Lokalisieren Sie den CAN-BUS.

Grau = CAN-HIGH

Orange/Braun = CAN-LOW

Der CAN-BUS ist immer ein verdrehtes Paar.



Alternativer – CAN-BUS

Falls Sie kein Grau + Orange/Braun finden können:

Orange/Silber = CAN-HIGH

Orange/Braun = CAN-LOW

Der CAN-BUS ist immer ein verdrehtes Paar.



Step 8)

Verlegen Sie die Leitungen durch die vorhandenen Tünnen nach außen zu den Stellmotoren.

Dort werden die Leitungen lediglich Plug&Play zusammengesteckt.

Achten Sie beim Verlegen auf die rechte Seite, dass die Leitungen vor Hitze geschützt verlegt werden.



VORSCHAU / PREVIEW

Bitte beachten Sie:

Vollständige Einbauanleitungen sind stets Bestandteil unserer Nachrüstpakete.

1



Das Nachrüstpaket samt zugehöriger vollständiger Einbauanleitung ist unter

www.k-electronic-shop.de

bestellbar.



Wir freuen uns auf Ihre Bestellung.

**Anleitungen werden am Tag des
Warenausganges bequem per
E-Mail versendet, zusätzlich sind diese in
Ihrem persönlichen Kunden-Portal
downloadbar*.**

***insofern ein Kundenkonto im Bestellvorgang erstellt wurde.**

Bitte beachten Sie:

**Die zu unseren Produkten gehörenden Einbauanleitungen können nicht vorab
ausgegeben werden.**

2



k-electronic® GmbH

IHR PROFI RUND UM DIE ORIGINALE NACHRÜSTUNG IHRES AUDI | VW | SEAT | SKODA



**Bitte beachten Sie doch auch unsere
FAQ / Häufig gestellte Fragen Bereiche!**

**Antworten auf häufig gestellte allgemeine
Fragen finden Sie hier:**

www.k-electronic.de/FAQ

3



**Antworten auf häufig gestellte technische
Fragen finden Sie hier:**

www.k-electronic.de/FAQ-Technik
