

Einbauanleitung Start-Stopp-Modul für SEAT Tarraco KN

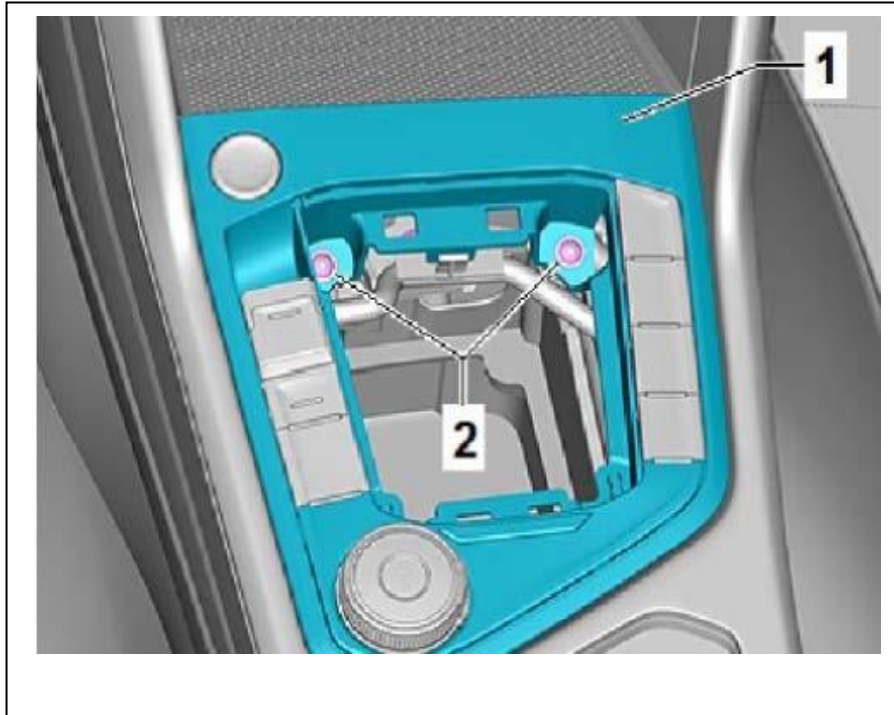
1. Parkbremse anziehen.
2. Nur für Fahrzeuge mit Automatikgetriebe: Zündung einschalten, Wählhebel in hinterste Position bringen.
3. Zündung und alle elektrischen Verbraucher ausschalten.
4. Für Fahrzeuge mit Schaltgetriebe: Schaltknüppel in Leerlaufstellung bringen.
(Die folgenden Fotos dienen nur als prinzipielle Darstellung und zeigen nicht den Tiguan AD1)



5. Aschenbecherdeckel öffnen.
6. Schaltsack mit geeignetem Werkzeug aushebeln und nach oben stülpen.

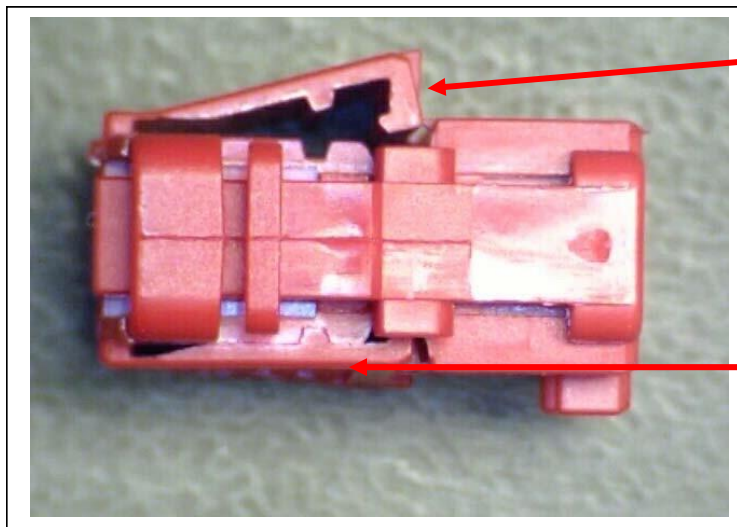


7. Schrauben -2- herausdrehen. Einsatz Mittelkonsole -1- im vorderen Bereich vorsichtig anheben und nach oben ziehen. Die Befestigung vom elektrischen Leitungsstrang mit geeignetem Werkzeug lösen und elektrische Verbindungen trennen. Einsatz Mittelkonsole vorsichtig über Wählhebel heben.



8. Steckergehäuse (rot) von Tasterleiste mit Start-Stopp-Taste:

Kontaktverriegelung des originalen Steckergehäuses öffnen. Dazu mit einem kleinen Schlitzschraubendreher seitlich die Verriegelungslaschen des Steckergehäuses öffnen.



Verriegelung
geöffnet

Verriegelung
geschlossen

VORSCHAU / PREVIEW

Bitte beachten Sie:

Vollständige Einbauanleitungen sind stets Bestandteil unserer Nachrüstpakete.

1



Das Nachrüstpaket samt zugehöriger vollständiger Einbauanleitung ist unter

www.k-electronic-shop.de

bestellbar.



Wir freuen uns auf Ihre Bestellung.

**Anleitungen werden am Tag des
Warenausganges bequem per
E-Mail versendet, zusätzlich sind diese in
Ihrem persönlichen Kunden-Portal
downloadbar*.**

***insofern ein Kundenkonto im Bestellvorgang erstellt wurde.**

Bitte beachten Sie:

**Die zu unseren Produkten gehörenden Einbauanleitungen können nicht vorab
ausgegeben werden.**

2



k-electronic® GmbH

IHR PROFI RUND UM DIE ORIGINALE NACHRÜSTUNG IHRES AUDI | VW | SEAT | SKODA



**Bitte beachten Sie doch auch unsere
FAQ / Häufig gestellte Fragen Bereiche!**

**Antworten auf häufig gestellte allgemeine
Fragen finden Sie hier:**

www.k-electronic.de/FAQ

3



**Antworten auf häufig gestellte technische
Fragen finden Sie hier:**

www.k-electronic.de/FAQ-Technik
