

# Bedienungshinweise

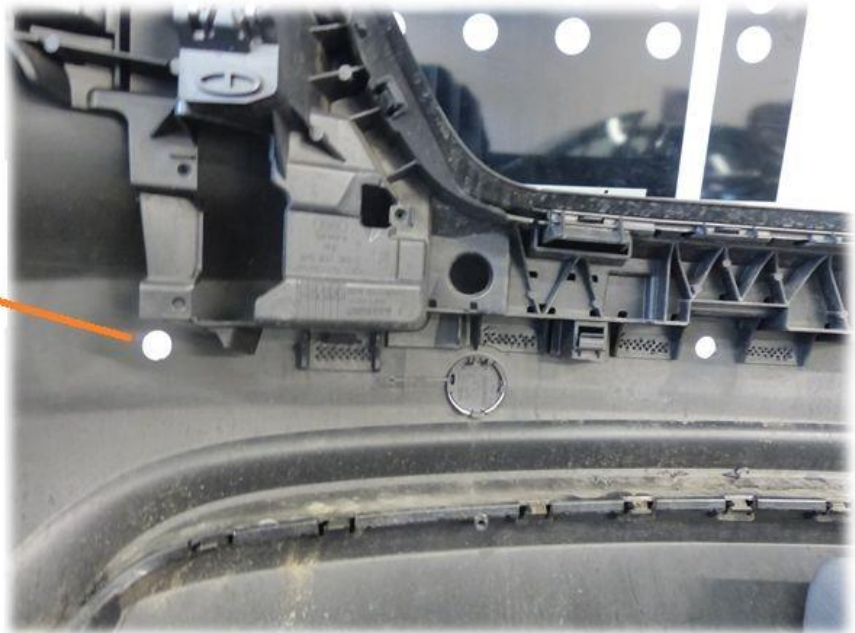
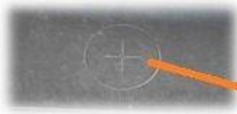


1.  
Sehr oft finden Sie im Stoßfänger Markierungen für die genaue Lage der PDC-Sensoren.

Bohren Sie an dieser Stelle mit einem handelsüblichen Bohrer ein ca. 6mm Loch in den Stoßfänger.

Da die Schneide des hier gelieferten Originalen VW Stanzwerkzeuges erst später das eigentliche Loch stanzt ist es nicht entscheidend, wie das gebohrte 6mm Loch aussieht.

Das 6mm Loch ist lediglich nötig, um das Stanzwerkzeug einführen zu können.



2

2.  
Drehen Sie die runde Schneide des Stanzwerkzeuges herunter. Diese schneidet bzw. stanzt das Loch.



## VORSCHAU / PREVIEW

**Bitte beachten Sie:**

**Vollständige Einbauanleitungen sind stets Bestandteil unserer Nachrüstpakete.**

1



**Das Nachrüstpaket samt zugehöriger vollständiger Einbauanleitung ist unter**

**[www.k-electronic-shop.de](http://www.k-electronic-shop.de)**

**bestellbar.**



**Wir freuen uns auf Ihre Bestellung.**

**Anleitungen werden am Tag des  
Warenausganges bequem per  
E-Mail versendet, zusätzlich sind diese in  
Ihrem persönlichen Kunden-Portal  
downloadbar\*.**

**\*insofern ein Kundenkonto im Bestellvorgang erstellt wurde.**

**Bitte beachten Sie:**

**Die zu unseren Produkten gehörenden Einbauanleitungen können nicht vorab  
ausgegeben werden.**

2



---

## k-electronic® GmbH

IHR PROFI RUND UM DIE ORIGINALE NACHRÜSTUNG IHRES AUDI | VW | SEAT | SKODA



**Bitte beachten Sie doch auch unsere  
FAQ / Häufig gestellte Fragen Bereiche!**

---

**Antworten auf häufig gestellte allgemeine  
Fragen finden Sie hier:**

**[www.k-electronic.de/FAQ](http://www.k-electronic.de/FAQ)**

---

3



**Antworten auf häufig gestellte technische  
Fragen finden Sie hier:**

**[www.k-electronic.de/FAQ-Technik](http://www.k-electronic.de/FAQ-Technik)**

---