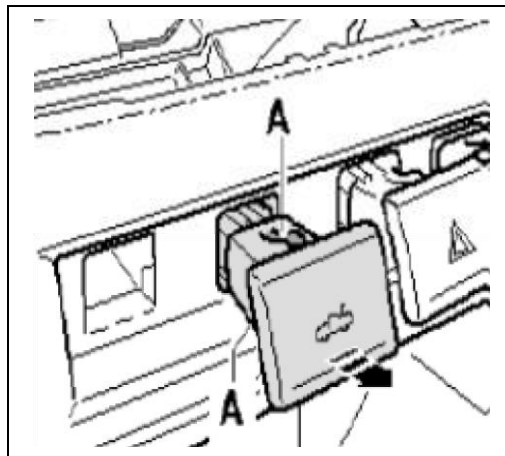
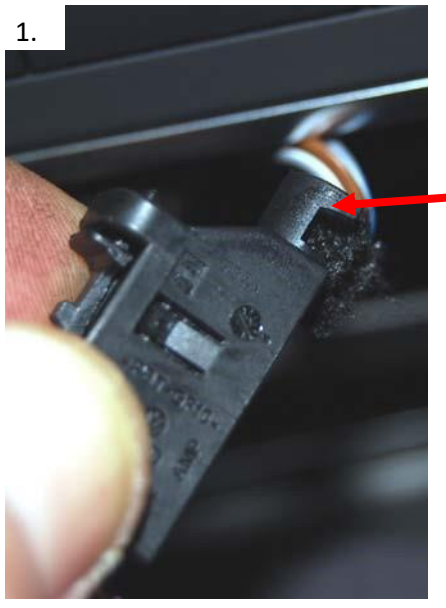


Einbauanleitung Start-Stopp-Modul für VW Amarok 2H ab MJ 17

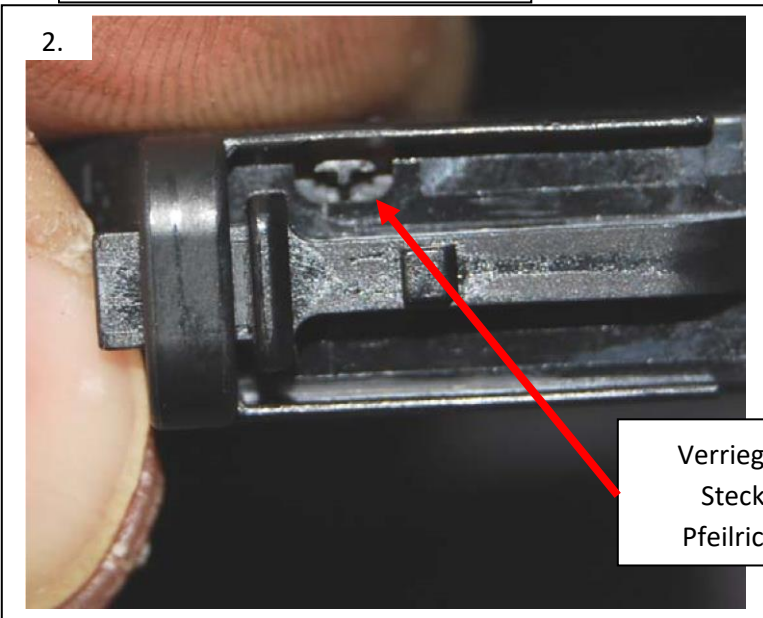
1. Parkbremse anziehen.
2. Zündung und alle elektrischen Verbraucher ausschalten.
3. Für Fahrzeuge mit Schaltgetriebe: Schaltknüppel in Leerlaufstellung bringen.
4. Zierleiste von Handschuhfach beginnend zur Armaturenbrettmitte hin ausclipen. Dazu geeignetes Werkzeug verwenden. z.B. Demontagekeil.
5. Elektrische Steckverbindung entriegeln und trennen.
6. Ausbau der Start-Stopp-Taste: Dazu beide Rastklammern -A- drücken und den Taster in Pfeilrichtung herauschieben. Elektrische Steckverbindung am Taster entriegeln und trennen.



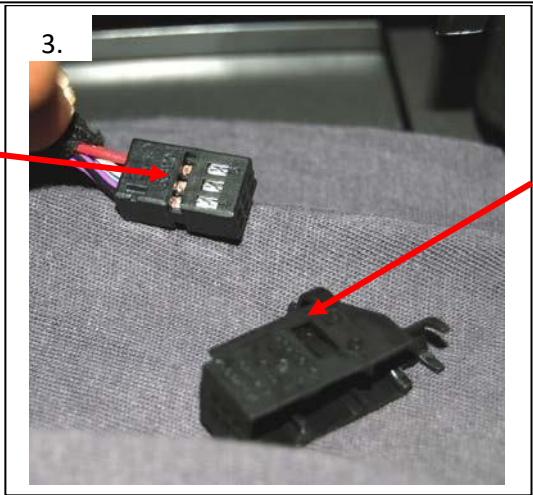
7. **Steckergehäuse von Stecker entfernen:**
Seitlich am Steckergehäuse befindet sich eine kleine Lasche. Diese mit einem spitzen Gegenstand hochdrücken und den schwarzen Kontaktträger aus dem braunen Steckergehäuse herauschieben. Ggf. muss vorher noch ein Kabelbinder oder etwas Gewebeband vom Steckergehäuse entfernt werden. Die folgenden Bilder dienen nur zur Verdeutlichung und zeigen nicht den originalen Start-Stopp-Stecker.



Gewebeband am Gehäuseausgang entfernen



Verriegelungsnase am Steckergehäuse in Pfeilrichtung drücken



Kontaktträger

Gehäuse abziehen

VORSCHAU / PREVIEW

Bitte beachten Sie:

Vollständige Einbauanleitungen sind stets Bestandteil unserer Nachrüstpakete.

1



Das Nachrüstpaket samt zugehöriger vollständiger Einbauanleitung ist unter

www.k-electronic-shop.de

bestellbar.



Wir freuen uns auf Ihre Bestellung.

**Anleitungen werden am Tag des
Warenausganges bequem per
E-Mail versendet, zusätzlich sind diese in
Ihrem persönlichen Kunden-Portal
downloadbar*.**

***insofern ein Kundenkonto im Bestellvorgang erstellt wurde.**

Bitte beachten Sie:

**Die zu unseren Produkten gehörenden Einbauanleitungen können nicht vorab
ausgegeben werden.**

2



k-electronic® GmbH

IHR PROFI RUND UM DIE ORIGINALE NACHRÜSTUNG IHRES AUDI | VW | SEAT | SKODA



**Bitte beachten Sie doch auch unsere
FAQ / Häufig gestellte Fragen Bereiche!**

**Antworten auf häufig gestellte allgemeine
Fragen finden Sie hier:**

www.k-electronic.de/FAQ

3



**Antworten auf häufig gestellte technische
Fragen finden Sie hier:**

www.k-electronic.de/FAQ-Technik
