

Sicherheit

Installationen sollten nur im spannungslosen Zustand durchgeführt werden.

Dafür die Spannungsversorgung vorab trennen, beachten die dabei die Vorgaben des Fahrzeugherstellers.

Vermeiden Sie den Einbau an Stellen wodurch die Fahrsicherheit oder die Funktionstüchtigkeit eingeschränkt wird.

k-electronic Fahrzeugtechnik übernimmt zudem keine Gewähr dafür, dass der Einbau des hier beschriebenen Systems nach den Garantiebestimmungen einzelner Fahrzeughersteller zugelassen ist.

Für etwaige Schäden welche durch unsachgemäße Montage, z.B. durch Verwendung ungeeigneter Anschlüsse/Montagemittel/Hilfsmittel/Werkzeuge oder eine Montage in nicht von uns freigegebene Fahrzeugmodelle entstehen, übernimmt k-electronic Fahrzeugtechnik keinerlei Haftung.

Bei Änderungen innerhalb der Modellreihe und des Modelljahres kann die Verwendbarkeit unserer Baugruppe nicht in jedem Fall gewährleistet werden. Für eine Verwendbarkeit unserer Systeme bei nachfolgenden herstellereitigen Änderungen können wir daher keine Haftung übernehmen.

Bitte beachten Sie deshalb vor dem Einbau die Garantiebedingungen des Fahrzeugherstellers.

Wir behalten uns vor, Bauteile ohne Angaben von Gründen zu ändern.

Irrtümer und Änderungen sind vorbehalten.

Hinweise

Trotz hoher Sorgfalt kann es bei unsachgemäßer Installation / Benutzung zu Verletzungen und/oder. Sachschäden bzw. Personenschäden kommen.

Es gelten die gesetzlichen Gewährleistungsvorschriften.

Das System ist bei etwaigen Garantieansprüchen mit beigelegtem Kaufbeleg sowie detaillierter Fehlerbeschreibung an uns zurückzuschicken.

Der Garantieanspruch und auch die Betriebserlaubnis erlischt bei:

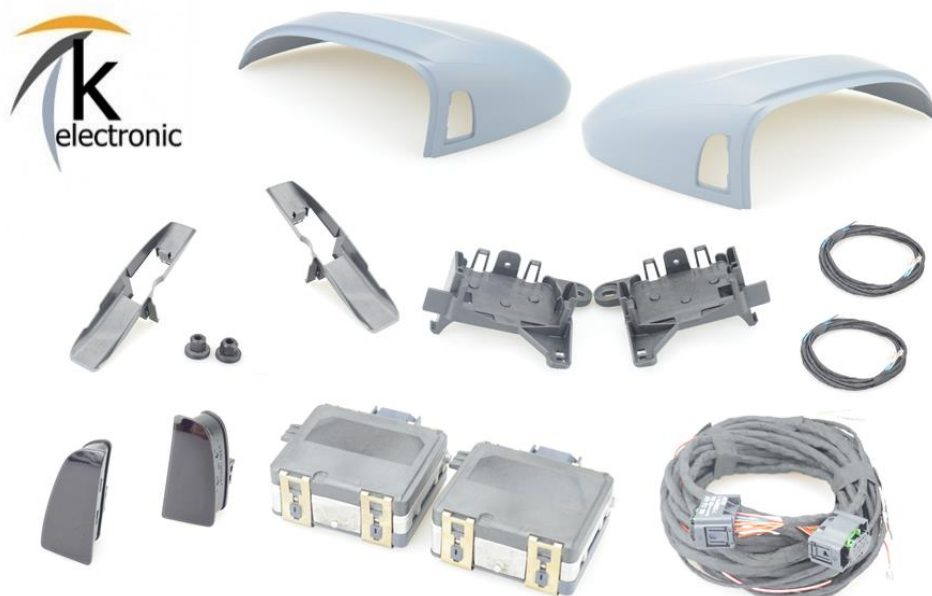
- 1) *Änderungen am Gerät, die nicht genehmigt wurden*
- 2) *Öffnung des Systems / der gelieferten Bauteile etc.*
- 3) *eigens durchgeführten Reparaturen*
- 4) *unsachgemäße bzw. nicht bestimmungsgemäße Nutzung oder Betrieb*
- 5) *Gewalteinwirkung*

Der Einbau darf selbstverständlich nur durch qualifizierte Personen durchgeführt werden.

Voraussetzungen für den bestimmungsmäßigen Betrieb

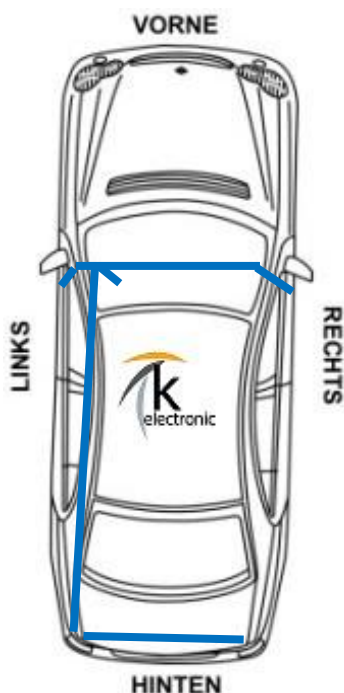
Setzen Sie Ihr erworbenes System / das Gerät nur für den zugeordneten Bereich ein.

Bei zweckfremdem Gebrauch sowie der nicht fachgerechten Installation erlischt selbstverständlich der Garantieanspruch bzw. die Betriebserlaubnis.



Informationen zur Kabelbaumverlegung:

- Die Radarsensoren werden am Fahrzeugheck in den passenden Halterungen montiert.
 - Der Kabelsatz verbindet diese und verläuft auf der linken Seite in den Innenraum.
- Der Kabelsatz verläuft anschließend zu 0V Masse im hinteren Bereich sowie nach vorne in den Fahrerfußraum sowie zu den Türtrennstellen.
 - Verbinden Sie den Kabelsatz mit den Türtrennstellen und innerhalb der Türe mit den Warnleuchten im Spiegel.
- Der weitere elektrische Anschluss ist der Anschluss +12V am Sicherungsträger sowie der beiden verdrehten CAN-BUS Leitungen am Diagnoseinterface / Gateway (dieses befindet sich im Fahrerfußraum).



VORSCHAU / PREVIEW

Bitte beachten Sie:

Vollständige Einbauanleitungen sind stets Bestandteil unserer Nachrüstpakete.

1



Das Nachrüstpaket samt zugehöriger vollständiger Einbauanleitung ist unter

www.k-electronic-shop.de

bestellbar.



Wir freuen uns auf Ihre Bestellung.

**Anleitungen werden am Tag des
Warenausganges bequem per
E-Mail versendet, zusätzlich sind diese in
Ihrem persönlichen Kunden-Portal
downloadbar*.**

***insofern ein Kundenkonto im Bestellvorgang erstellt wurde.**

Bitte beachten Sie:

**Die zu unseren Produkten gehörenden Einbauanleitungen können nicht vorab
ausgegeben werden.**

2



k-electronic® GmbH

IHR PROFI RUND UM DIE ORIGINALE NACHRÜSTUNG IHRES AUDI | VW | SEAT | SKODA



**Bitte beachten Sie doch auch unsere
FAQ / Häufig gestellte Fragen Bereiche!**

**Antworten auf häufig gestellte allgemeine
Fragen finden Sie hier:**

www.k-electronic.de/FAQ

3



**Antworten auf häufig gestellte technische
Fragen finden Sie hier:**

www.k-electronic.de/FAQ-Technik
