

Sicherheit

Installationen sollten nur im spannungslosen Zustand durchgeführt werden.

Dafür die Spannungsversorgung vorab trennen, beachten die dabei die Vorgaben des Fahrzeugherstellers.

Vermeiden Sie den Einbau an Stellen wodurch die Fahrsicherheit oder die Funktionstüchtigkeit eingeschränkt wird.

k-electronic Fahrzeugtechnik übernimmt zudem keine Gewähr dafür, dass der Einbau des hier beschriebenen Systems nach den Garantiebestimmungen einzelner Fahrzeughersteller zugelassen ist.

Für etwaige Schäden welche durch unsachgemäße Montage, z.B. durch Verwendung ungeeigneter

Anschlüsse/Montagemittel/Hilfsmittel/Werkzeuge oder eine Montage in nicht von uns freigegebene Fahrzeugmodelle entstehen, übernimmt k-electronic Fahrzeugtechnik keinerlei Haftung.

Bei Änderungen innerhalb der Modellreihe und des Modelljahres kann die Verwendbarkeit unserer Baugruppe nicht in jedem Fall gewährleistet werden. Für eine Verwendbarkeit unserer Systeme bei nachfolgenden herstellerseitigen Änderungen können wir daher keine Haftung übernehmen.

Bitte beachten Sie deshalb vor dem Einbau die Garantiebedingungen des Fahrzeugherstellers.

Wir behalten uns vor, Bauteile ohne Angaben von Gründen zu ändern.

Irrtümer und Änderungen sind vorbehalten.

Hinweise

Trotz hoher Sorgfalt kann es bei unsachgemäßer Installation / Benutzung zu Verletzungen und/oder. Sachschäden bzw. Personenschäden kommen.

Es gelten die gesetzlichen Gewährleistungsvorschriften.

Das System ist bei etwaigen Garantieansprüchen mit beigelegtem Kaufbeleg sowie detaillierter Fehlerbeschreibung an uns zurückzuschicken.

Der Garantieanspruch und auch die Betriebserlaubnis erlischt bei:

- 1) Änderungen am Gerät, die nicht genehmigt wurden
- 2) Öffnung des Systems / der gelieferten Bauteile etc.
- 3) eigens durchgeführten Reparaturen
- 4) unsachgemäße bzw. nicht bestimmungsgemäße Nutzung oder Betrieb
- 5) Gewalteinwirkung

Der Einbau darf selbstverständlich nur durch qualifizierte Personen durchgeführt werden.

Voraussetzungen für den bestimmungsmäßigen Betrieb

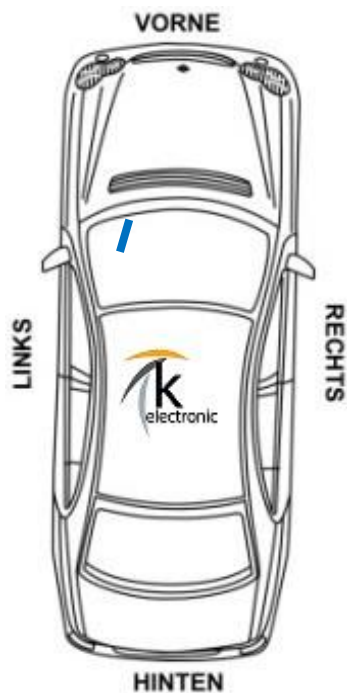
Setzen Sie Ihr erworbenes System / das Gerät nur für den zugedachten Bereich ein.

Bei zweckfremdem Gebrauch sowie der nicht fachgerechten Installation erlischt selbstverständlich der Garantieanspruch bzw. die Betriebserlaubnis.



Für Modelle mit vorhandener Funkfernbedienung gilt:

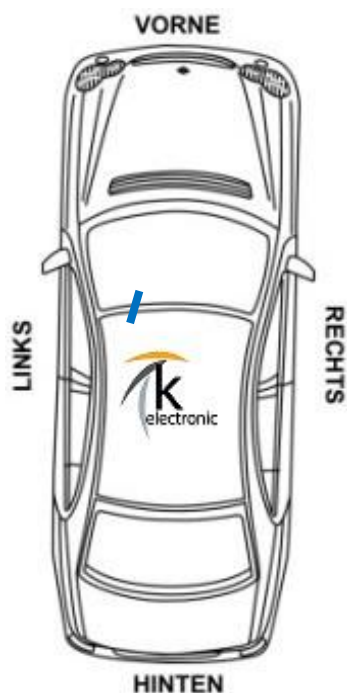
Die APP-Steuerung wird mit dem beiliegenden Plug&Play Y-Kabel an den Empfänger der Funkfernbedienung angeschlossen. Dieser befindet sich leicht erreichbar im Fahrerfußraum.



2

Für Modelle ohne vorhandener Funkfernbedienung gilt:

Die APP-Steuerung wird mit dem beiliegenden Y-Kabel direkt an dem Bedienelement im Dachhimmel angeschlossen.



Anschluss der APP-Steuerung bei Modellen mit Funkfernbedienung

Der Empfänger befindet sich unter der Lenksäule. Bei Fahrzeugen mit höhenverstellbarer Lenksäule reicht es aus diese ganz nach oben zu stellen.

Danach ist der Stecker des Empfängers leicht zugänglich.



- Lösen Sie den blauen, 6-poligen Stecker des Empfängers.
(Zum Entriegeln des Steckers müssen Sie die "Nase" nach unten drücken.)
- Schließen Sie das Y-Kabel am Empfänger an.
- Schließen Sie den originalen Stecker und die APP-Steuerung an das Y-Kabel an.

Nehmen Sie die GSM-Steuerung nun mittels der separaten Bedienungsanleitung in Betrieb.

- Nach dem Einbau muss das GSM-Modell noch konfiguriert werden. Eine genaue Beschreibung finden Sie in der Anleitung der APP-Steuerung. Verwenden Sie hierzu den SMS-Konfigurator welchen Sie hier finden:

www.danhag.de/app-steuerung-konfigurieren

und wählen Sie dort bitte folgendes aus:

Modell: E-BUS

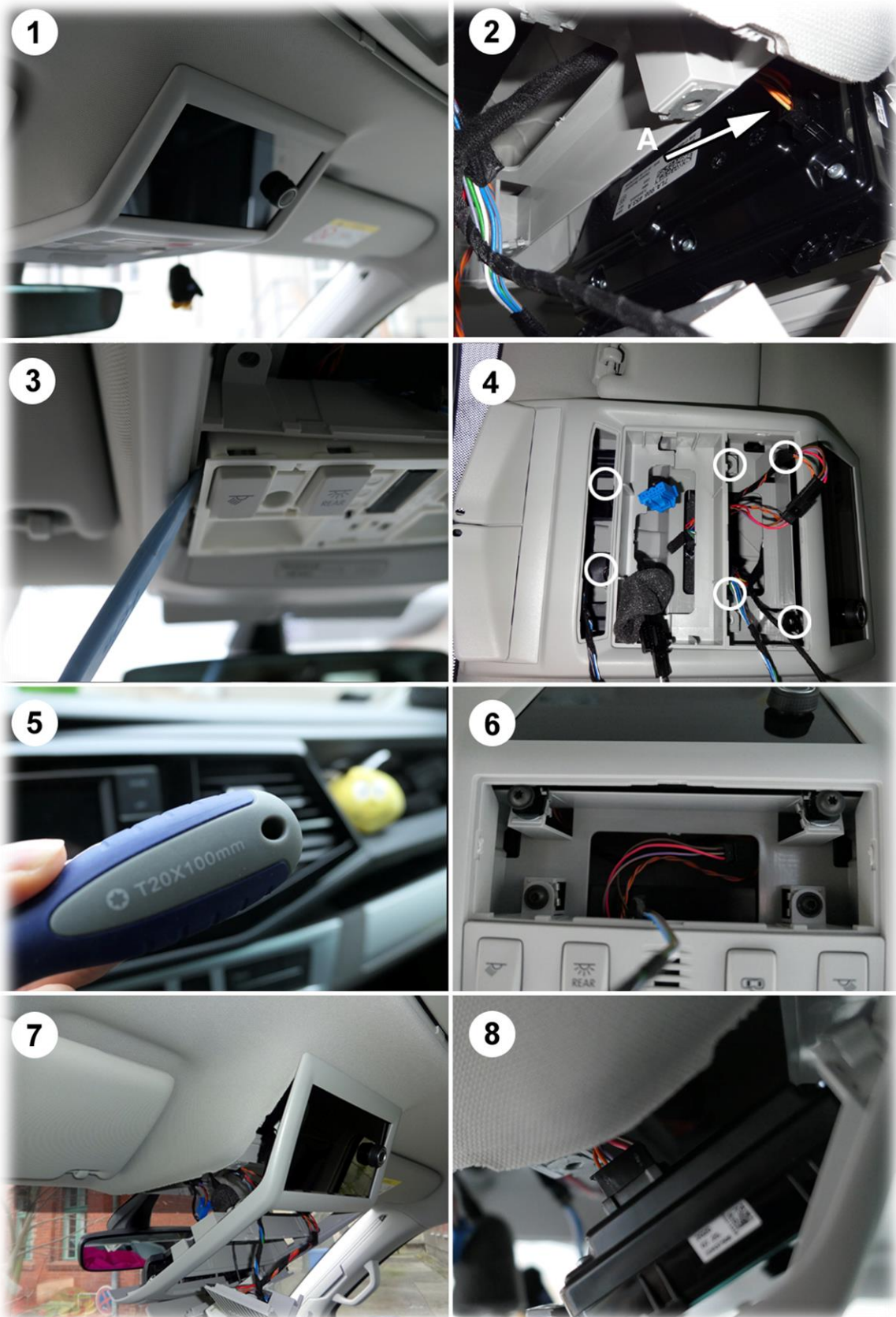
Version: 10.x

Ausgangssignal: E-Bus 3



Anschluss der APP-Steuerung bei Modellen ohne Funkfernbedienung

Die APP-Steuerung wird mit dem beiliegenden Y-Kabel direkt an dem Bedienteil im Dachhimmel angeschlossen.



Um an den Stecker zu gelangen muss die Verkleidung ausgebaut werden.

Die Verkleidung ist mit 6 Schrauben befestigt und wird zusätzlich durch Metallklammern gehalten.

Nachdem die Schrauben entfernt sind kann die Verkleidung vorsichtig nach unten abgezogen werden.

Lösen Sie dann den schwarzen, 6-poligen Stecker und stecken dort den passenden Stecker des Y-Kabels ein. Den originalen Stecker stecken Sie in das Y-Kabel.

An den schwarzen, 14-poligen Stecker des Y-Kabels wird die APP-Steuerung angeschlossen.

Nehmen Sie die GSM-Steuerung nun mittels der separaten Bedienungsanleitung in Betrieb.

- Nach dem Einbau muss das GSM-Modell noch konfiguriert werden. Eine genaue Beschreibung finden Sie in der Anleitung der APP-Steuerung. Verwenden Sie hierzu den SMS-Konfigurator welchen Sie hier finden:

www.danhag.de/app-steuerung-konfigurieren

und wählen Sie dort bitte folgendes aus:

Modell: E-BUS

Version: 10.x

Ausgangssignal: egal (Die Steuerung über die Camperunit hat das passende Ausgangssignal bereits vorkonfiguriert.)

Diese Einbauanleitung ist Eigentum der Firma k-electronic Fahrzeugtechnik und gehört zum Inhalt eines erworbenen Nachrüstsatzes, diese Anleitung darf nicht weitergegeben, verkauft, gehandelt bzw. verteilt werden. Verstöße werden zivil- sowie strafrechtlich verfolgt.

VORSCHAU / PREVIEW

Bitte beachten Sie:

Vollständige Einbauanleitungen sind stets Bestandteil unserer Nachrüstpakete.

1



Das Nachrüstpaket samt zugehöriger vollständiger Einbauanleitung ist unter

www.k-electronic-shop.de

bestellbar.



Wir freuen uns auf Ihre Bestellung.

**Anleitungen werden am Tag des
Warenausganges bequem per
E-Mail versendet, zusätzlich sind diese in
Ihrem persönlichen Kunden-Portal
downloadbar*.**

***insofern ein Kundenkonto im Bestellvorgang erstellt wurde.**

Bitte beachten Sie:

**Die zu unseren Produkten gehörenden Einbauanleitungen können nicht vorab
ausgegeben werden.**

2



k-electronic® GmbH

IHR PROFI RUND UM DIE ORIGINALE NACHRÜSTUNG IHRES AUDI | VW | SEAT | SKODA



**Bitte beachten Sie doch auch unsere
FAQ / Häufig gestellte Fragen Bereiche!**

**Antworten auf häufig gestellte allgemeine
Fragen finden Sie hier:**

www.k-electronic.de/FAQ

3



**Antworten auf häufig gestellte technische
Fragen finden Sie hier:**

www.k-electronic.de/FAQ-Technik
